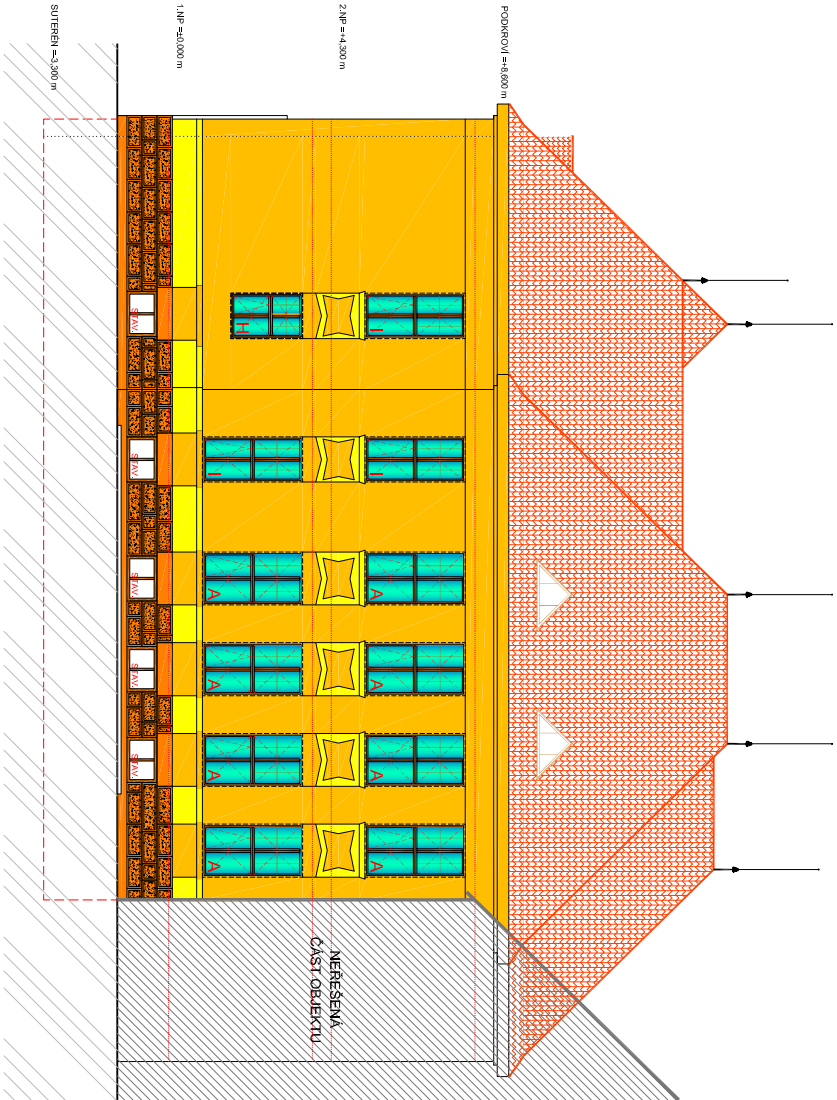
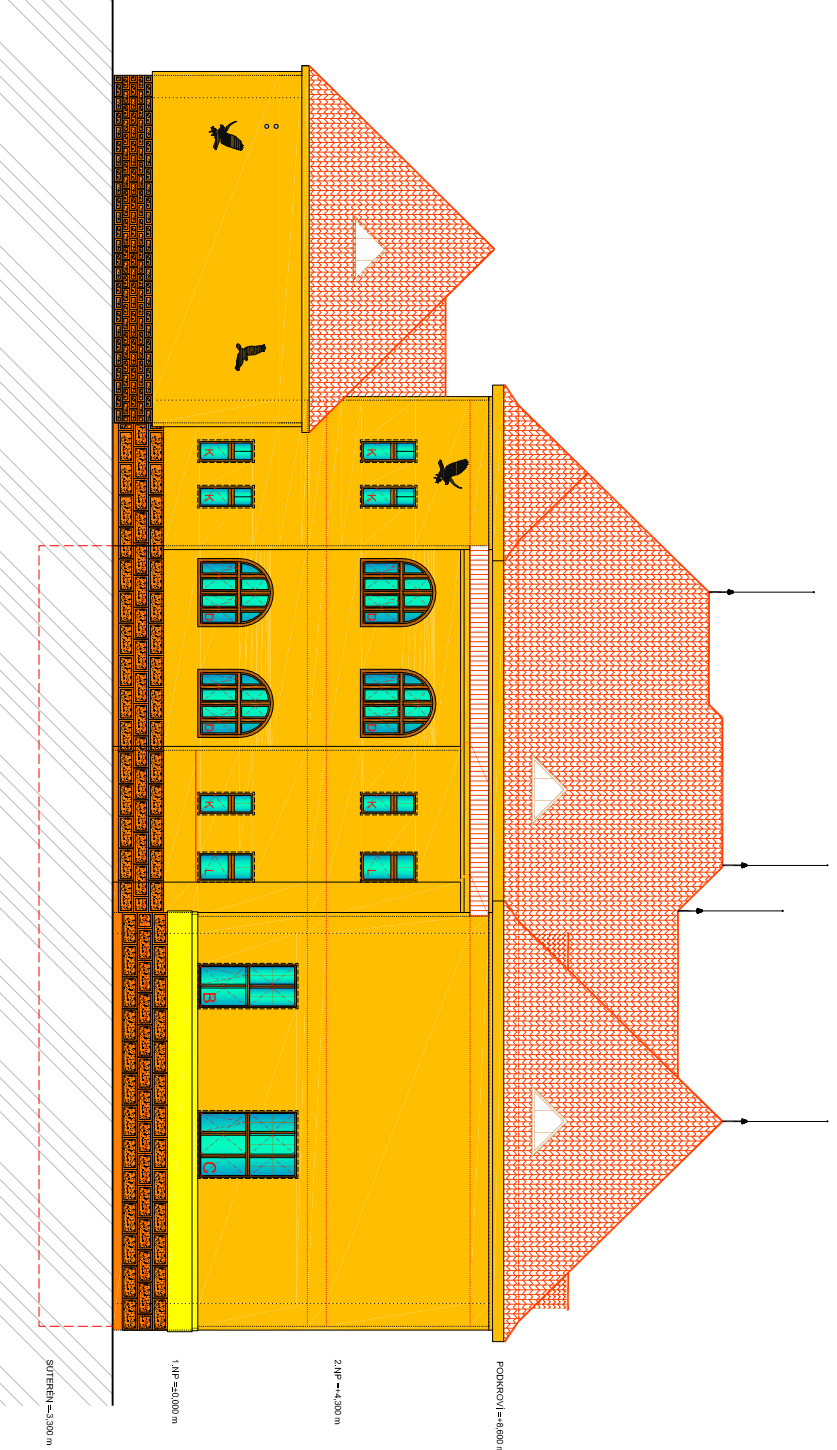


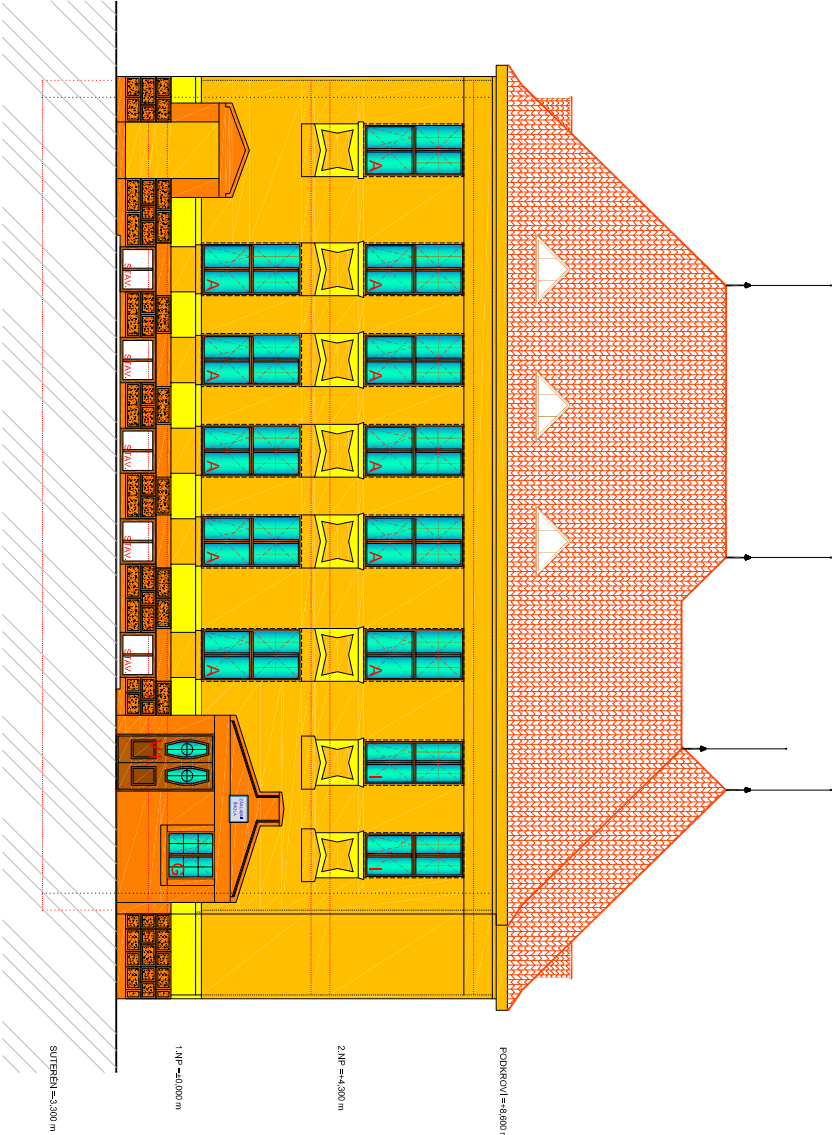
POHLED 1



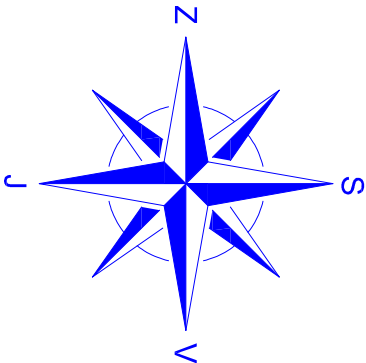
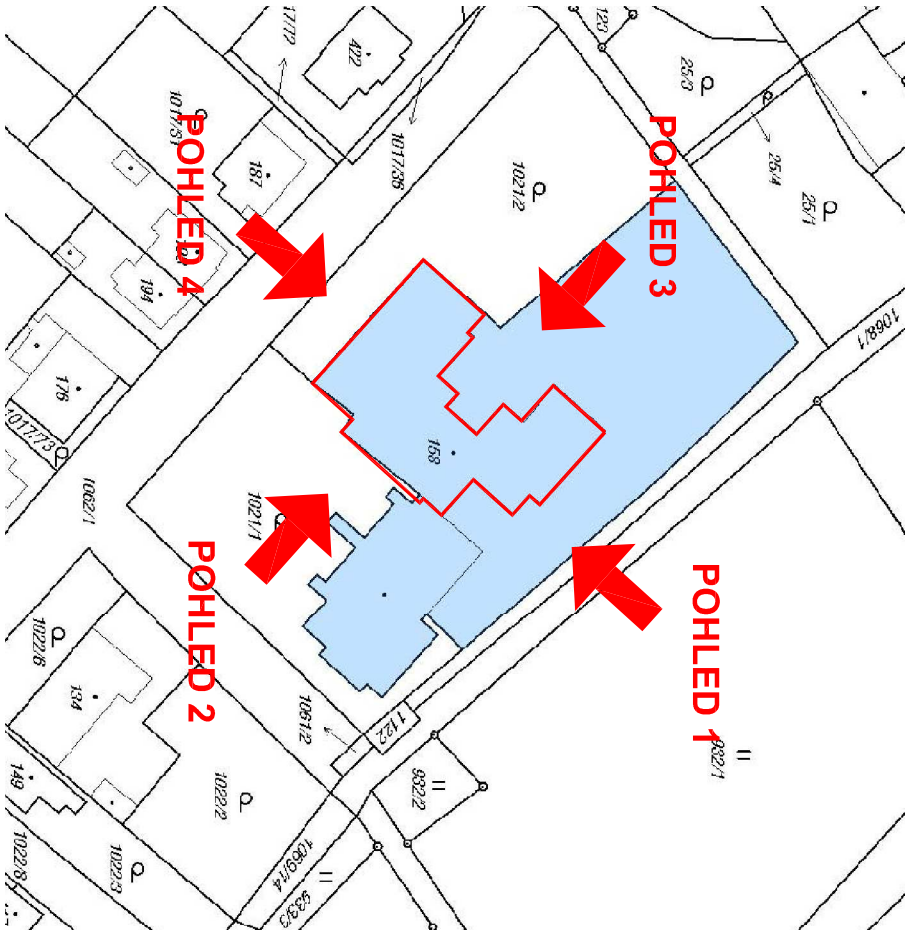
POHLED 2



POHLED 3



POHLED 4



NEJEDNÁ SE O PROVÁDĚCÍ DOKUMENTACI

| | | | |
|---|--|-------------------|--|
| Zodpovědný projektant: | | Vypíracoval: | |
| Ing. Jaromír Matějček | | Josef Bouma | |
| Investor: | | Formát: | |
| Obec Křešice, Nádražní 84, 411 48 Křešice | | 3x44 | |
| Místo: | | Datum: | |
| st.p.č. 158 k.ú. Křešice u Litoměřic | | 08/2015 | |
| Stavba: | | Měřítko: | |
| ZATEPLENÍ FASÁDY ZÁKLADNÍ ŠKOLY V KŘEŠICÍCH | | 1:200 | |
| Část: | | Stupeň: | |
| ARCHITEKTONICKO STAVEBNÍ ŘEŠENÍ | | STAVEBNÍ POVOLENÍ | |
| Výkres: | | Zak. č.: | |
| POHLEDY NAVRHOVANÉ | | 148/2015 | |
| | | Část PD: | |
| | | D.1.1 | |
| | | Č.v.: | |
| | | 8 | |